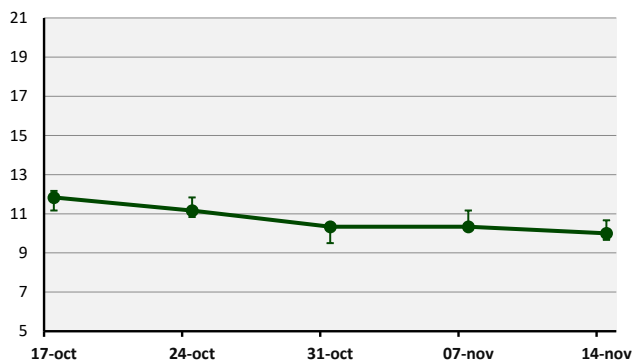


# REPORTE SEMANAL DE PRADERAS

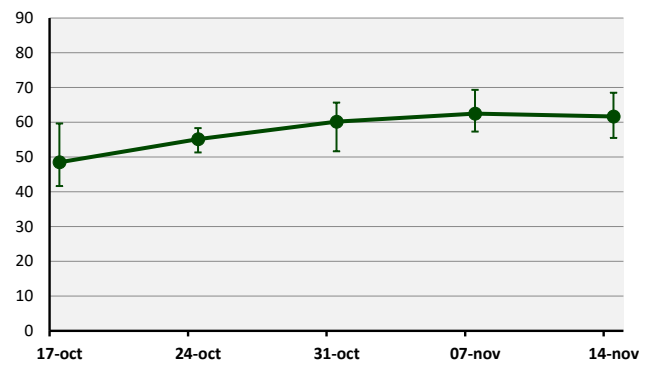
Lunes 14 de Noviembre, 2022

Zona	Días por Hoja	Situación Semana Anterior					
		Tasa Crecimiento (kg MS/ha/día)	Materia Seca (%)	Tº Suelo (°C)	ET0	Precipitación	Déficit/Superávit
Valle Central Norte (Osorno-San Pablo)	10	63	15	14	17	24	7
Precordillera Los Ríos (Rucatayo)	10	64	15	13	19	35	16
Valle Central (Purranque)	10	58	15	14	16	12	-4
Precordillera (Puerto Octay)	10	62	15	14	16	39	23
Valle Central Sur (Los Muermos)	10	62	15	14	15	34	19
Secano Costero (Riachuelo-Tegualda)	10	65	15	14	15	43	28

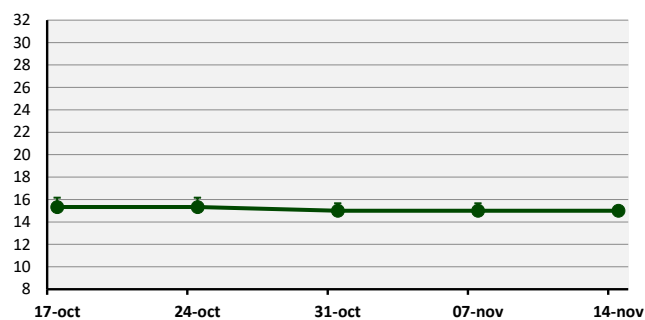
Tasa de Aparición de Hojas (días)



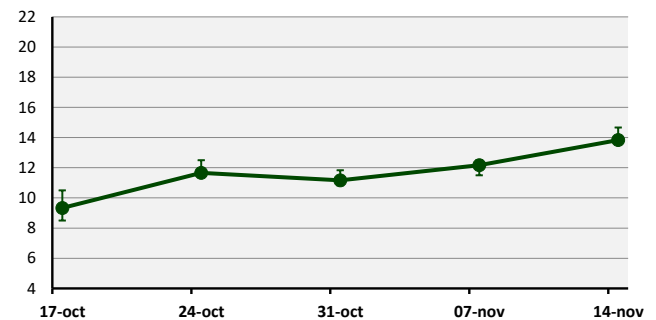
Tasa de Crecimiento (kg MS/ha/día)



Contenido de Materia Seca (%)



Temperatura de Suelo (°C)



— Secano

Cada valor representa el promedio de las estaciones para cada fecha. Las barras de error corresponden al valor máximo y mínimo registrado.

## Predicción Semanal de Tasa de Aparición de Hojas y Tasa de Crecimiento

Valle Central Norte (Osorno-San Pablo): 9 días/hoja y 70 kg MS/ha/día

Precordillera de Los Ríos (Rucatayo): 9 días/hoja y 65 kg MS/ha/día

Valle Central (Purranque): 9 días/hoja y 65 kg MS/ha/día

Precordillera (Puerto Octay): 9 días/hoja y 66 kg/ha/día

Valle Central Sur (Los Muermos): 9 días/hoja y 63 kg/ha/día

Secano Costero (Riachuelo-Tegualda): 9 días/hoja y 70 kg/ha/día

La temperatura de suelo fluctuará en torno a los 14°C y la materia seca alrededor del 15% secano

"Este informe es elaborado con la información de medición y consultoría, del servicio Grazing Plan de BEST-fed, resumen de visitas quincenales y semanales, sobre 13.255 ha de predios lecheros, para las distintas zonas agroclimáticas".