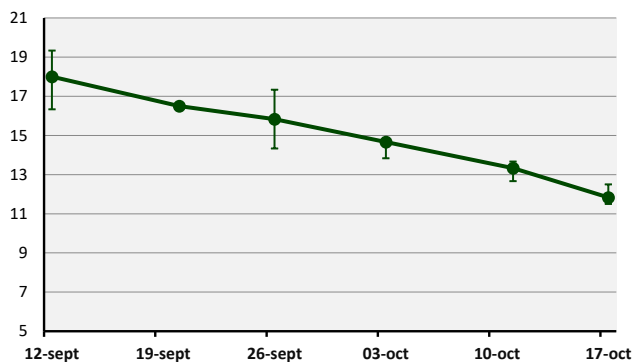


# REPORTE SEMANAL DE PRADERAS

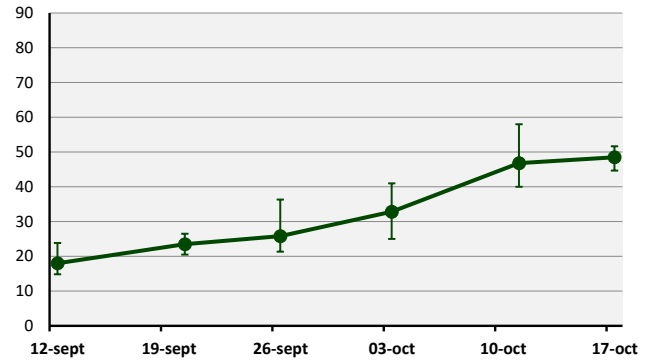
Lunes 17 de Octubre, 2022

Zona	Días por Hoja	Situación Semana Anterior					
		Tasa Crecimiento (kg MS/ha/día)	Materia Seca (%)	Tº Suelo (°C)	ET0	Precipitación	Déficit/Superávit
Valle Central Norte (Osorno-San Pablo)	12	50	15	10	14	4	-10
Precordillera Los Ríos (Rucatayo)	12	47	15	9	14	13	-1
Valle Central (Purranque)	12	40	16	10	15	5	-10
Precordillera (Puerto Octay)	12	54	16	9	14	10	-4
Valle Central Sur (Los Muermos)	12	46	15	9	13	14	1
Secano Costero (Riachuelo-Tegualda)	11	54	15	9	15	6	-9

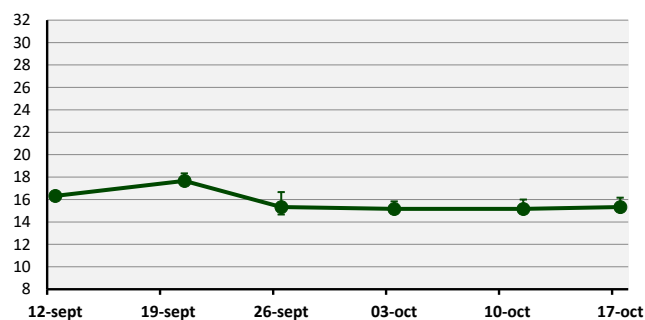
Tasa de Aparición de Hojas (días)



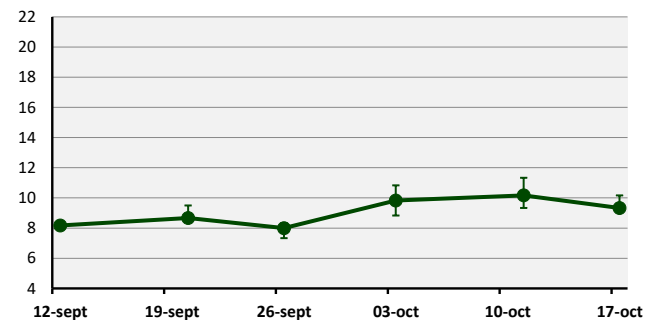
Tasa de Crecimiento (kg MS/ha/día)



Contenido de Materia Seca (%)



Temperatura de Suelo (°C)



— Secano

Cada valor representa el promedio de las estaciones para cada fecha. Las barras de error corresponden al valor máximo y mínimo registrado.

## Predicción Semanal de Tasa de Aparición de Hojas y Tasa de Crecimiento

Valle Central Norte (Osorno-San Pablo): 11 días/hoja y 55 kg MS/ha/día

Precordillera de Los Ríos (Rucatayo): 12 días/hoja y 50 kg MS/ha/día

Valle Central (Purranque): 12 días/hoja y 55 kg MS/ha/día

Precordillera (Puerto Octay): 12 días/hoja y 55 kg/ha/día

Valle Central Sur (Los Muermos): 12 días/hoja y 50 kg/ha/día

Secano Costero (Riachuelo-Tegualda): 12 días/hoja y 55 kg/ha/día

La temperatura de suelo fluctuará en torno a los 10°C y la materia seca alrededor del 15% secano

"Este informe es elaborado con la información de medición y consultoría, del servicio Grazing Plan de BEST-fed, resumen de visitas quincenales y semanales, sobre 13.255 ha de predios lecheros, para las distintas zonas agroclimáticas".