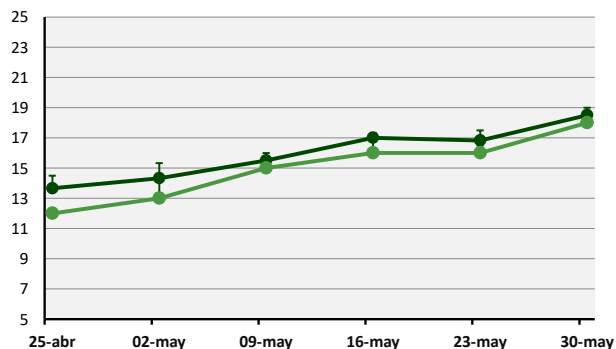


REPORTE SEMANAL DE PRADERAS

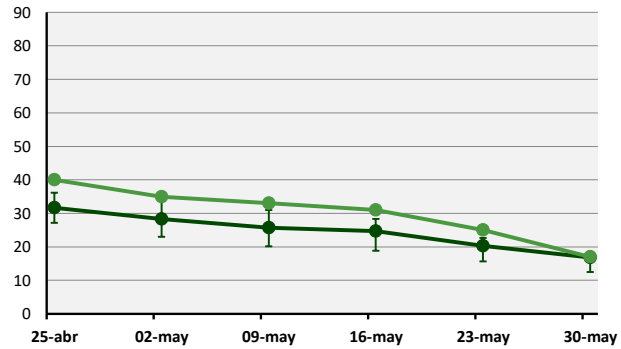
Lunes 30 de Mayo, 2022

Zona	Días por Hoja	Situación Semana Anterior					
		Tasa Crecimiento (kg MS/ha/día)	Materia Seca (%)	Tº Suelo (°C)	ET0	Precipitación	Déficit/Superávit
Valle Central Norte (Osorno-San Pablo)	18	14	12	7	3	16	13
Precordillera Los Ríos (Rucatayo)	18	16	12	7	3	19	16
Valle Central (Purranque)	19	14	11	7	4	16	12
Precordillera (Puerto Octay)	18	20	11	6	4	24	20
Valle Central Sur (Los Muermos)	19	18	11	8	4	24	20
Secano Costero (Riachuelo-Tegualda)	19	19	10	7	3	19	16
Riego (promedio zonas)	18	17	11	11	-	-	-

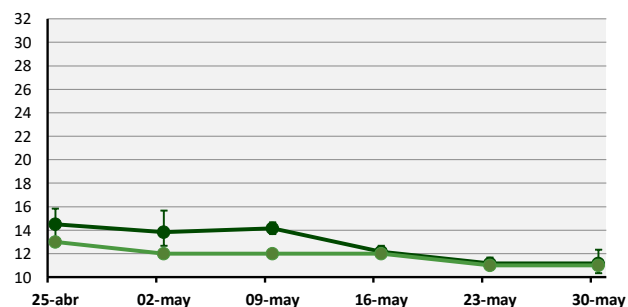
Tasa de Aparición de Hojas (días)



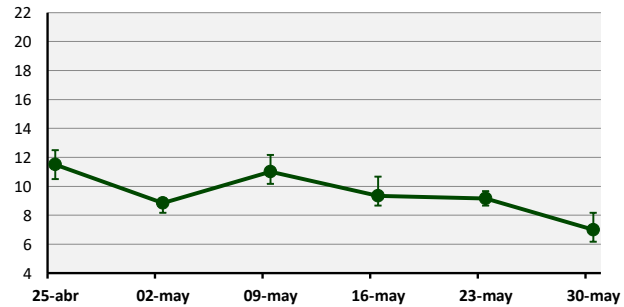
Tasa de Crecimiento (kg MS/ha/día)



Contenido de Materia Seca (%)



Temperatura de Suelo (°C)



— Secano — Riego

Cada valor representa el promedio de las estaciones para cada fecha. Las barras de error corresponden al valor máximo y mínimo registrado.

Predicción Semanal de Tasa de Aparición de Hojas y Tasa de Crecimiento

Valle Central Norte (Osorno-San Pablo): 19 días/hoja y 10 kg MS/ha/día

Precordillera de Los Ríos (Rucatayo): 19 días/hoja y 11 kg MS/ha/día

Valle Central (Purranque): 19 días/hoja y 10 kg MS/ha/día

Precordillera (Puerto Octay): 19 días/hoja y 15 kg/ha/día

Valle Central Sur (Los Muermos): 19 días/hoja y 12 kg/ha/día

Secano Costero (Riachuelo-Tegualda): 19 días/hoja y 12 kg/ha/día

Riego (promedio zonas): 19 días/hoja y 30 kg/ha/día

La temperatura de suelo fluctuará en torno a los 8°C y la materia seca alrededor del 11% secano y 11% riego

"Este informe es elaborado con la información de medición y consultoría, del servicio Grazing Plan de BEST-fed, resumen de visitas quincenales y semanales, sobre 13.255 ha de predios lecheros, para las distintas zonas agroclimáticas".