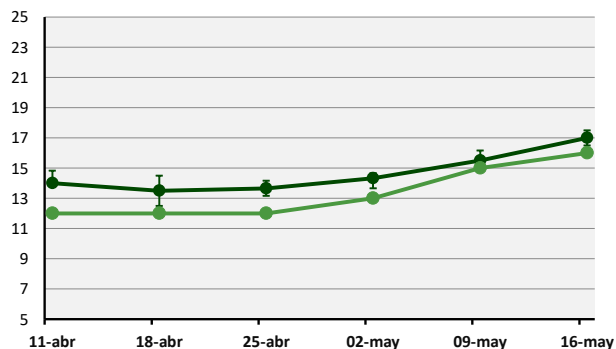


REPORTE SEMANAL DE PRADERAS

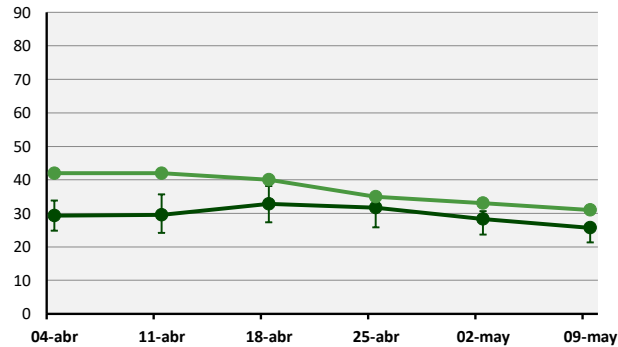
Lunes 16 de Mayo, 2022

Zona	Días por Hoja	Situación Semana Anterior					
		Tasa Crecimiento (kg MS/ha/día)	Materia Seca (%)	Tº Suelo (°C)	ET0	Precipitación (mm/semana)	Déficit/Superávit
Valle Central Norte (Osorno-San Pablo)	17	22	13	10	4	7	3
Precordillera Los Ríos (Rucatayo)	17	23	13	9	6	7	1
Valle Central (Purranque)	17	19	12	9	6	6	0
Precordillera (Puerto Octay)	17	32	12	9	5	17	12
Valle Central Sur (Los Muermos)	17	26	12	10	5	19	14
Secano Costero (Riachuelo-Tegualda)	17	26	11	9	5	13	8
Riego (promedio zonas)	16	31	12	12	-	-	-

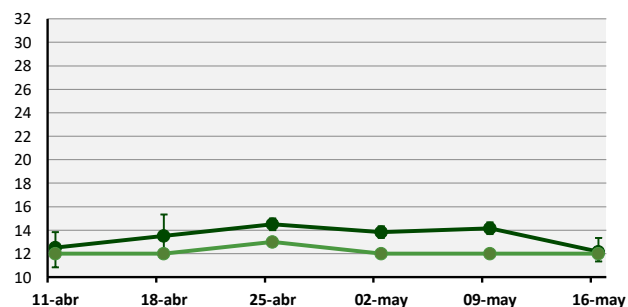
Tasa de Aparición de Hojas (días)



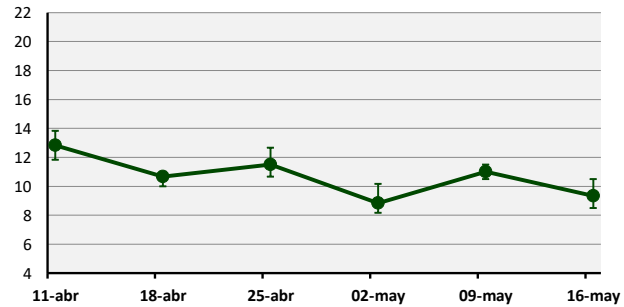
Tasa de Crecimiento (kg MS/ha/día)



Contenido de Materia Seca (%)



Temperatura de Suelo (°C)



— Secano — Riego

Cada valor representa el promedio de las estaciones para cada fecha. Las barras de error corresponden al valor máximo y mínimo registrado.

Predicción Semanal de Tasa de Aparición de Hojas y Tasa de Crecimiento

Valle Central Norte (Osorno-San Pablo): 18 días/hoja y 16 kg MS/ha/día

Precordillera de Los Ríos (Rucatayo): 18 días/hoja y 17 kg MS/ha/día

Valle Central (Purranque): 18 días/hoja y 15 kg MS/ha/día

Precordillera (Puerto Octay): 18 días/hoja y 20 kg/ha/día

Valle Central Sur (Los Muermos): 18 días/hoja y 18 kg/ha/día

Secano Costero (Riachuelo-Tegualda): 18 días/hoja y 18 kg/ha/día

Riego (promedio zonas): 17 días/hoja y 30 kg/ha/día

La temperatura de suelo fluctuará en torno a los 10°C y la materia seca alrededor del 12% secano y 12% riego

"Este informe es elaborado con la información de medición y consultoría, del servicio Grazing Plan de BEST-fed, resumen de visitas quincenales y semanales, sobre 13.255 ha de predios lecheros, para las distintas zonas agroclimáticas".