

Comportamiento de las principales variables del crecimiento de praderas perennes

Comparación años 2019 al 2022, en praderas de las regiones de Los Ríos y Los Lagos.
Praderas monitoreadas por Sistema de Medición y Consultoría Grazing Plan.

Tasa de Crecimiento

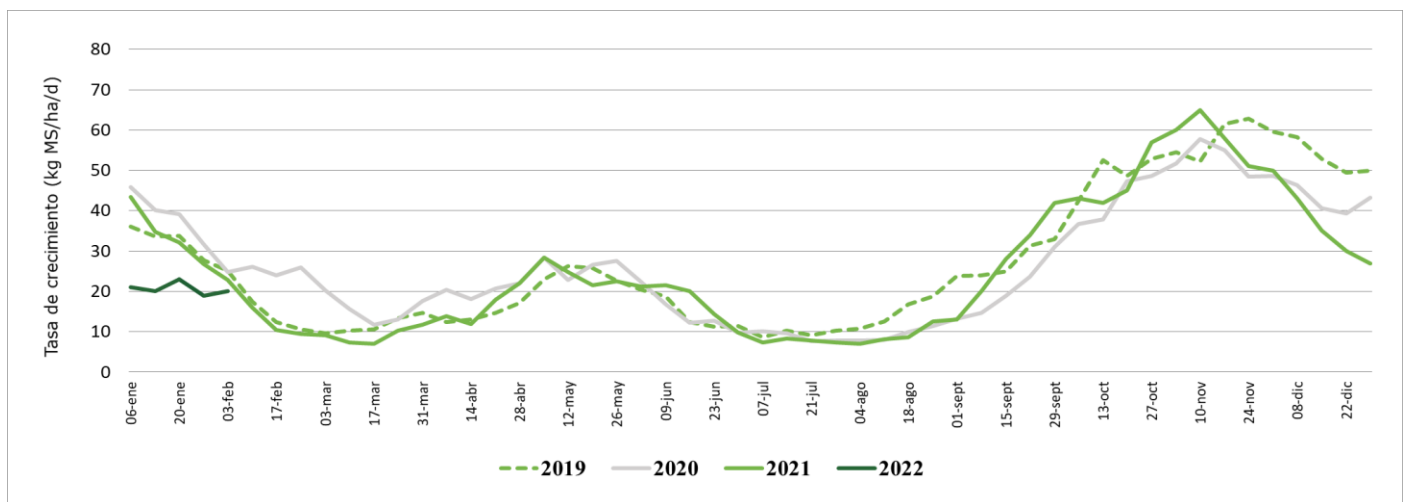


Gráfico 1. Tasa de crecimiento. Promedio praderas de secano de las regiones de Los Ríos y Los Lagos.

Tasa de Aparición de Hoja

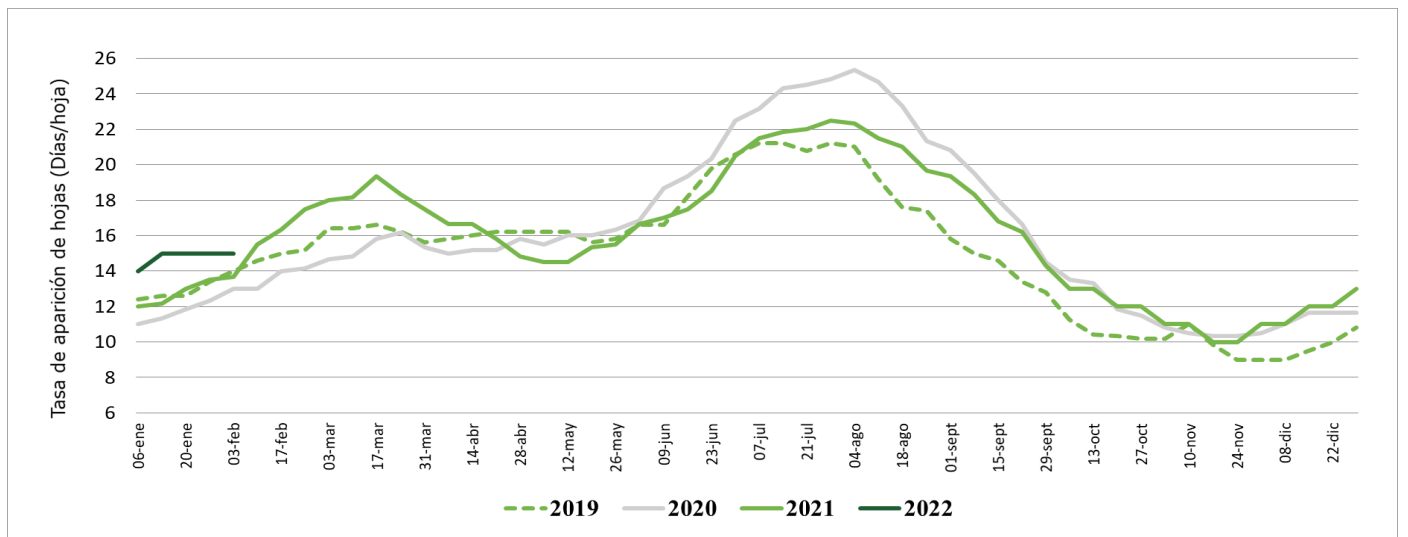


Gráfico 2. Tasa de aparición de hojas. Promedio praderas de secano de las regiones de Los Ríos y Los Lagos.

Temperatura de Suelo

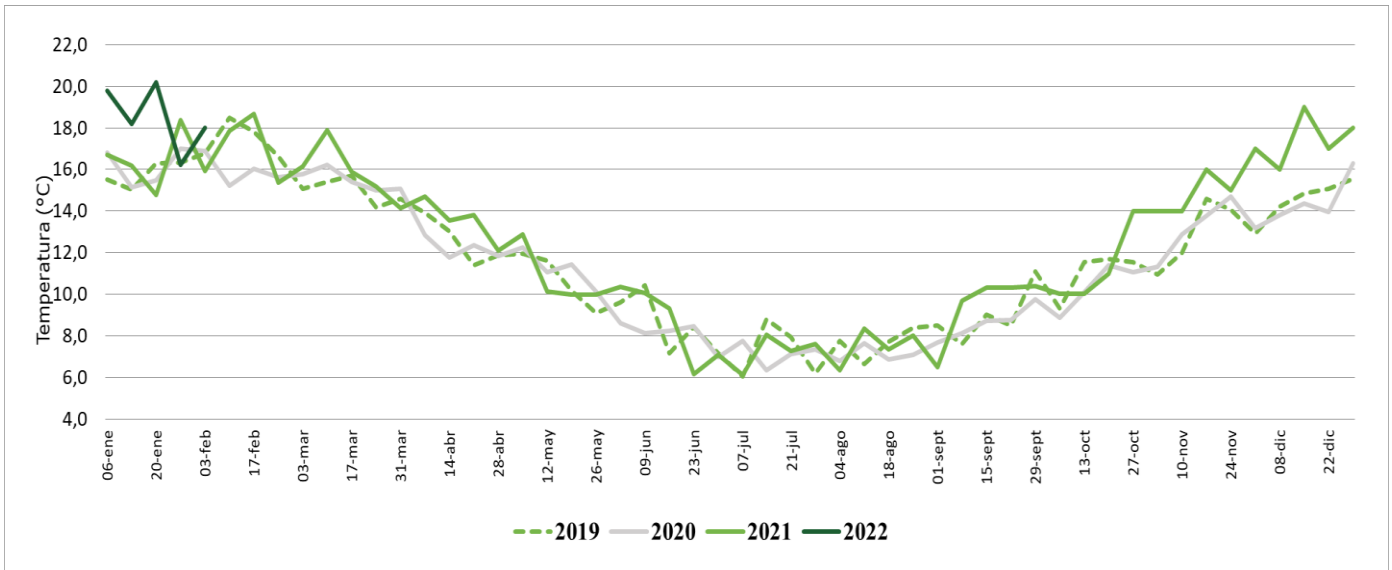


Gráfico 3. Temperatura de suelo. Promedio praderas de las regiones de Los Ríos y Los Lagos.

Tasa de Crecimiento Riego

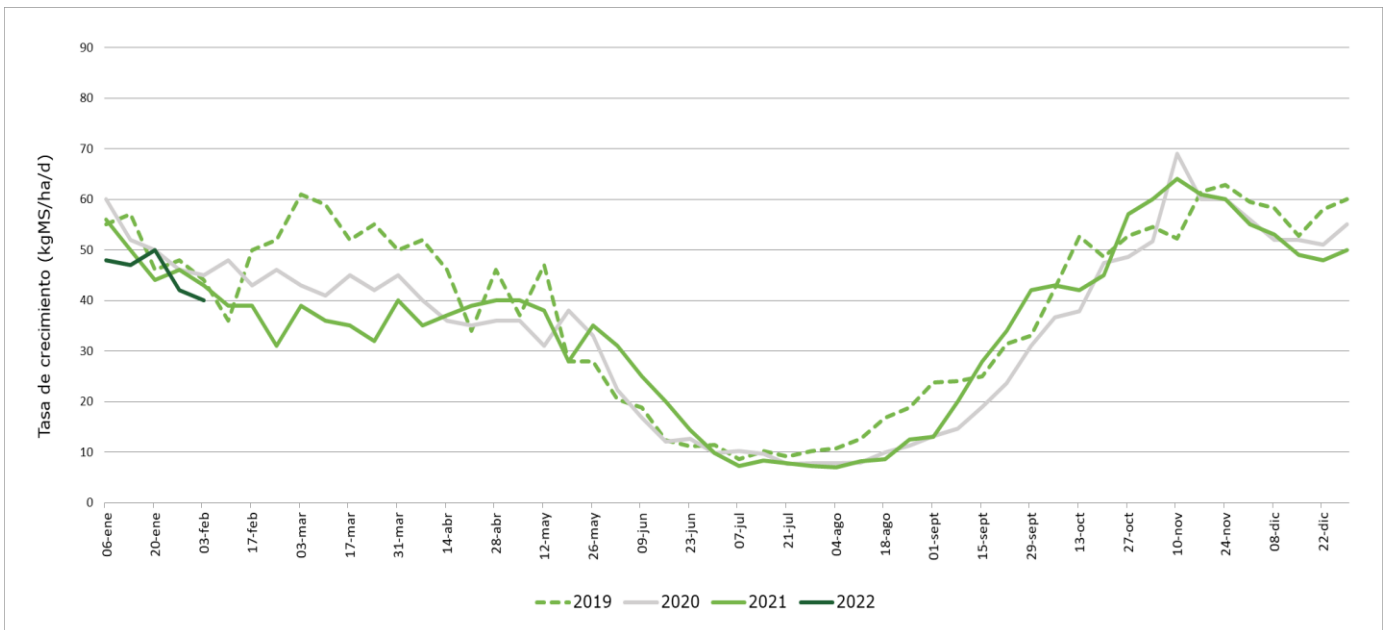


Gráfico 4. Tasa de crecimiento por año en praderas de riego 2019 a 2022.

Tasa de Crecimiento Riego vs Secano

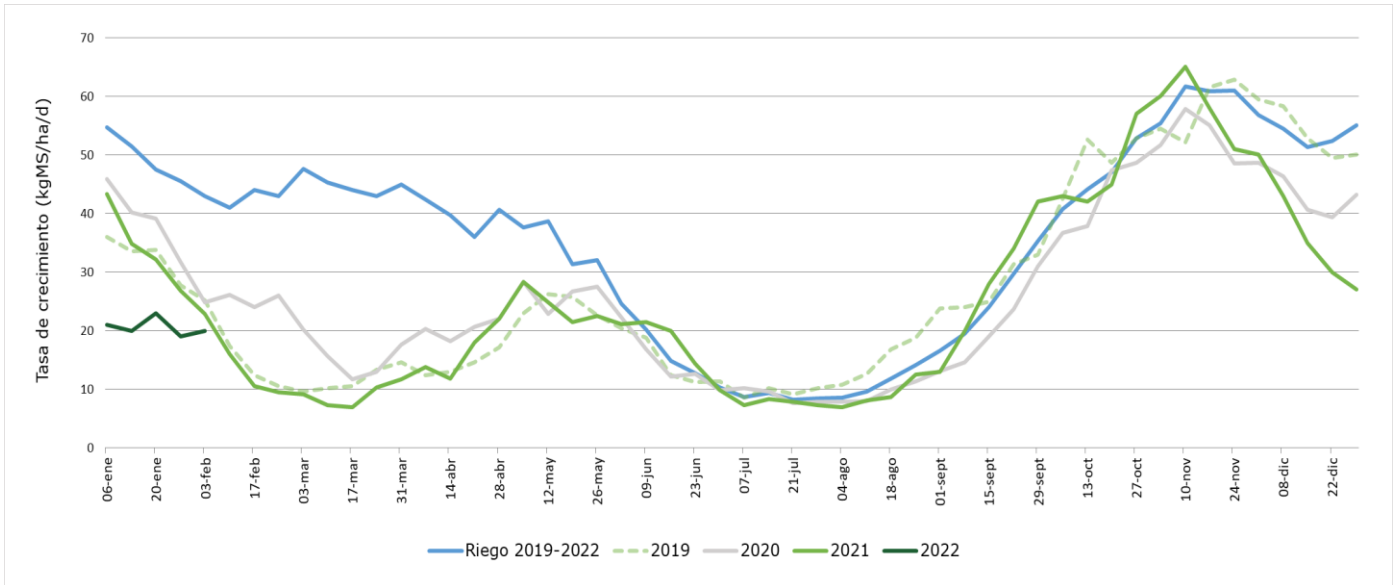


Gráfico 5. Tasa de Crecimiento. Comparación promedio riego 2019-2022 versus praderas de secano.

Tasa de Crecimiento Riego vs Secano

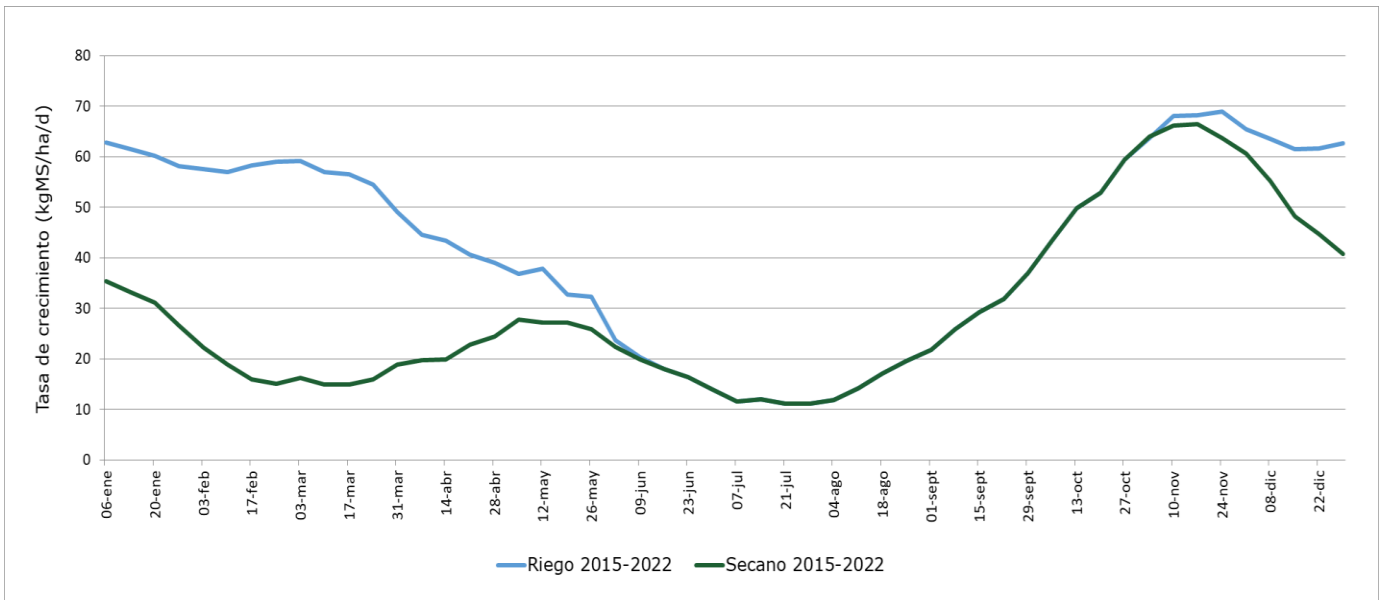


Gráfico 6. Tasa de Crecimiento. Comparación promedio riego versus promedio secano 2015-2022.



Análisis Climático

Elaborado por el consultor Carlos Gana

Febrero será más caluroso que el promedio de los últimos 20 años, con temperaturas máximas superiores o similares al promedio y posiblemente con una o dos olas de calor cuyas temperaturas se acercarán o superarán 30°C. A su vez, las temperaturas mínimas estarán en niveles similares o inferiores a los promedios de los últimos 20 años debido a una mayor frecuencia de noches y madrugadas despejadas con dominio de altas presiones. Por su parte, las precipitaciones serán escasas es inferiores al promedio de los últimos 20 años.