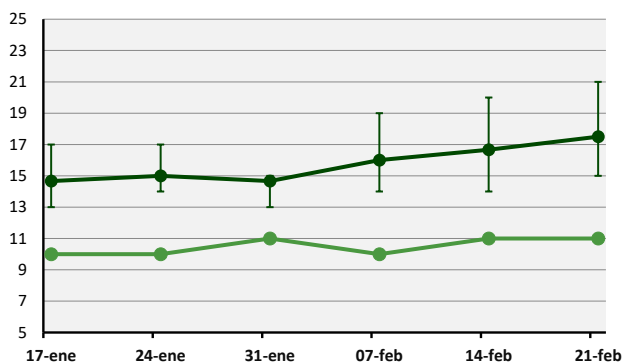


# REPORTE SEMANAL DE PRADERAS

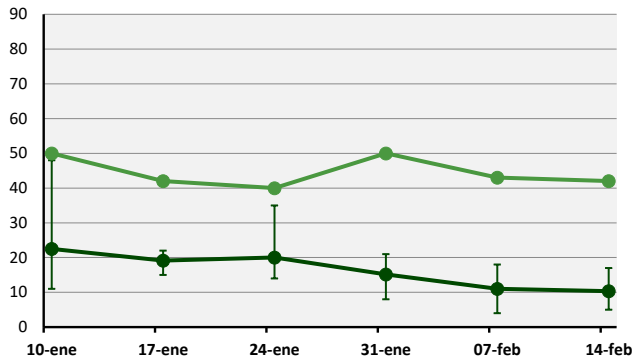
Lunes 21 de Febrero, 2022

Zona	Situación Semana Anterior						
	Días por Hoja	Tasa Crecimiento (kg MS/ha/día)	Materia Seca (%)	Tº Suelo (°C)	ETO	Precipitación (mm/semana)	Déficit/Superávit
Valle Central Norte (Osorno-San Pablo)	17	9	20	16	24	2	-22
Precordillera Los Ríos (Rucatayo)	15	15	21	18	22	8	-14
Valle Central (Purranque)	18	6	20	19	28	1	-27
Precordillera (Puerto Octay)	16	17	21	19	23	4	-19
Valle Central Sur (Los Muermos)	18	10	20	19	23	10	-13
Secano Costero (Riachuelo-Tegualda)	21	5	20	20	26	4	-22
Riego (promedio zonas)	11	42	16	18	-	-	-

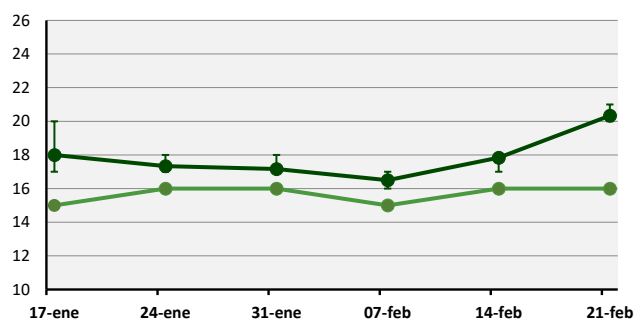
Tasa de Aparición de Hojas (días)



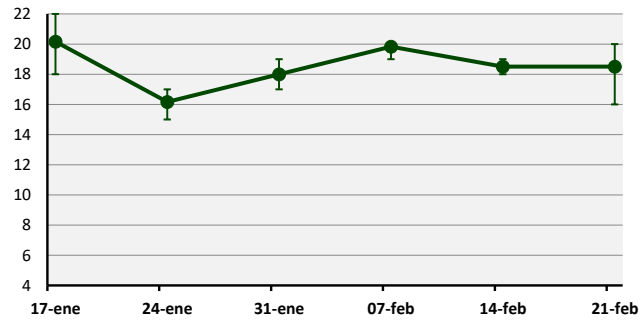
Tasa de Crecimiento (kg MS/ha/día)



Contenido de Materia Seca (%)



Temperatura de Suelo (°C)



— Secano — Riego

Cada valor representa el promedio de las estaciones para cada fecha. Las barras de error corresponden al valor máximo y mínimo registrado.

## Predicción Semanal de Tasa de Aparición de Hojas y Tasa de Crecimiento

Valle Central Norte (Osorno-San Pablo): 17 días/hoja y 11 kg MS/ha/día

Precordillera de Los Ríos (Rucatayo): 17 días/hoja y 15 kg MS/ha/día

Valle Central (Purranque): 17 días/hoja y 9 kg MS/ha/día

Precordillera (Puerto Octay): 16 días/hoja y 16 kg/ha/día

Valle Central Sur (Los Muermos): 18 días/hoja y 10 kg/ha/día

Secano Costero (Riachuelo-Tegualda): 20 días/hoja y 9 kg/ha/día

Riego (promedio zonas): 10 días/hoja y 50 kg/ha/día

La temperatura de suelo fluctuará en torno a los 18 °C y la materia seca alrededor del 20% secano y 16% riego

"Este informe es elaborado con la información de medición y consultoría, del servicio Grazing Plan de BEST-fed, resumen de visitas quincenales y semanales, sobre 13.255 ha de predios lecheros, para las distintas zonas agroclimáticas".