

Comportamiento de las principales variables del crecimiento de praderas perennes

Comparación años 2018 al 2021, en praderas de las regiones de Los Ríos y Los Lagos.
Praderas monitoreadas por Sistema de Medición y Consultoría Grazing Plan.

Tasa de Crecimiento

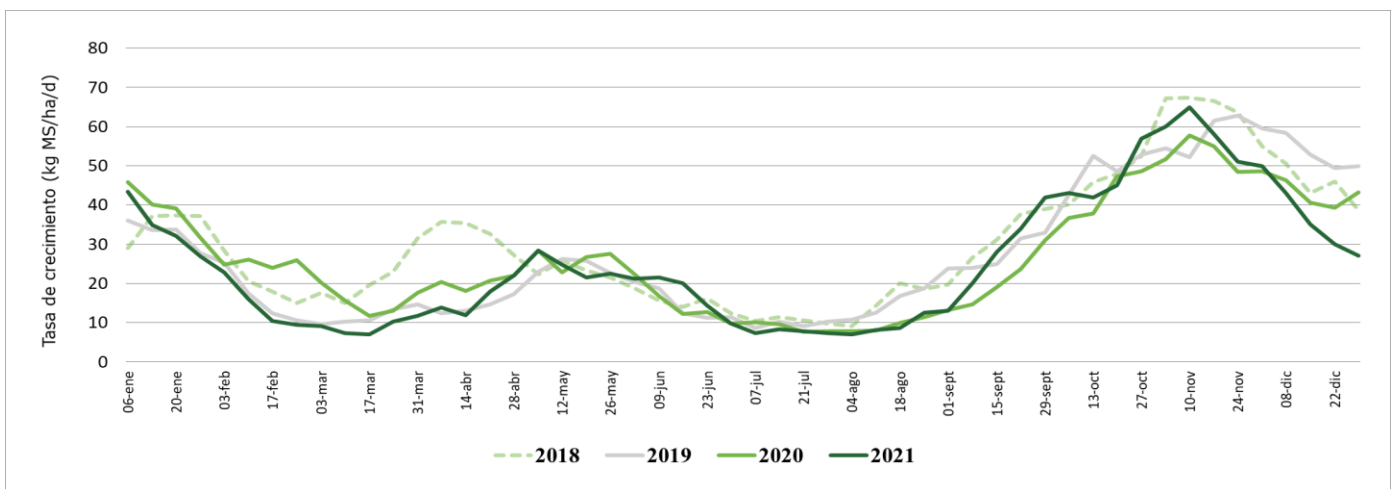


Gráfico 1. Tasa de crecimiento. Promedio praderas de secano de las regiones de Los Ríos y Los Lagos.

Tasa de Aparición de Hoja

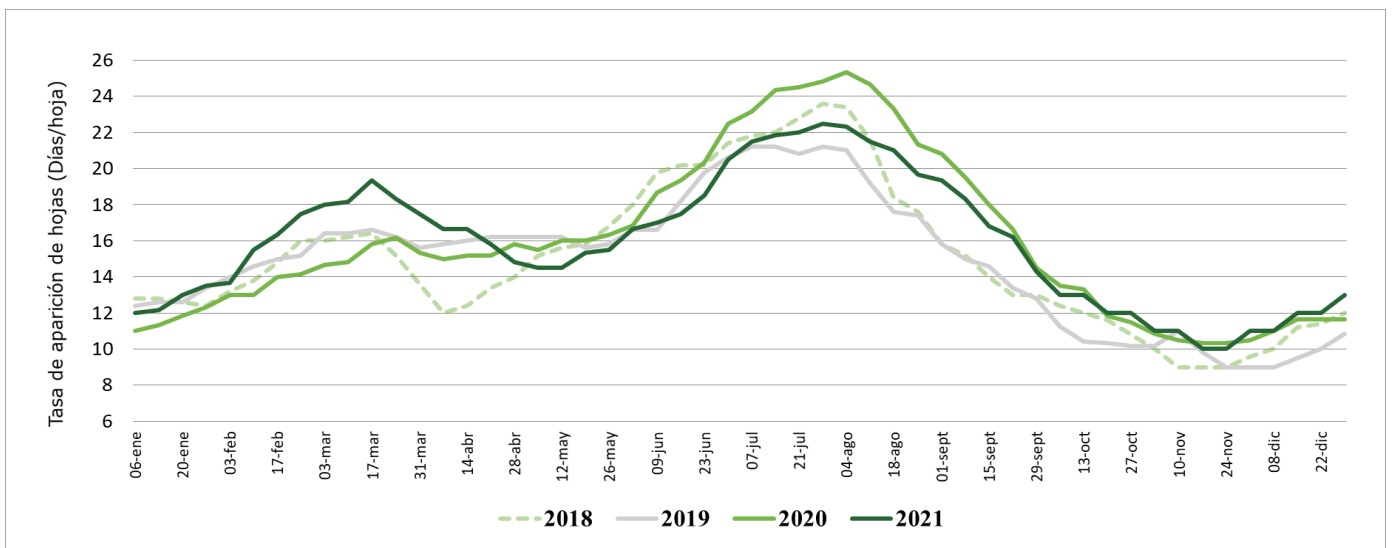


Gráfico 2. Tasa de aparición de hojas. Promedio praderas de secano de las regiones de Los Ríos y Los Lagos.

Temperatura de Suelo

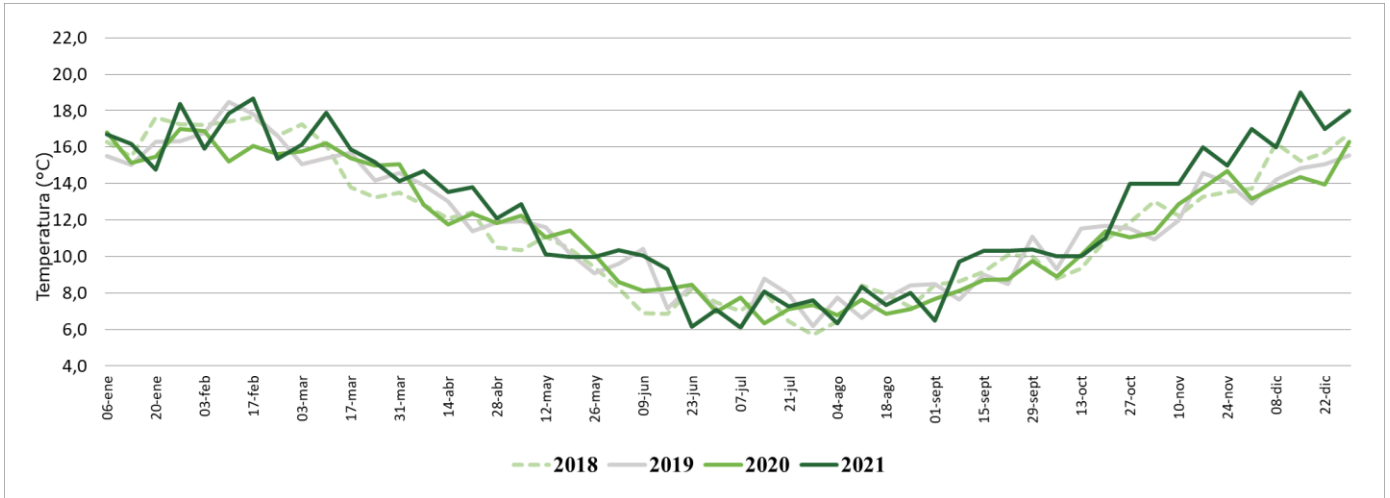


Gráfico 3. Temperatura de suelo. Promedio praderas de las regiones de Los Ríos y Los Lagos.

Tasa de Crecimiento Riego

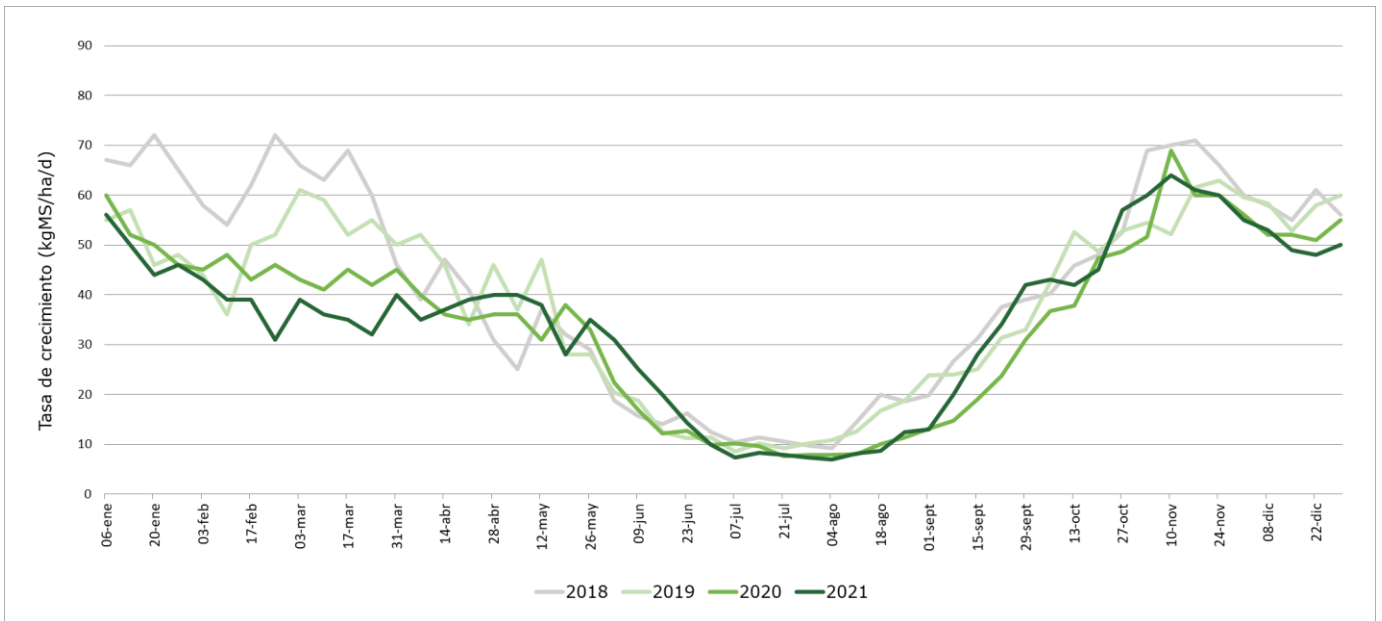


Gráfico 4. Tasa de crecimiento por año en praderas de riego 2018 a 2021.

Tasa de Crecimiento Riego vs Secano

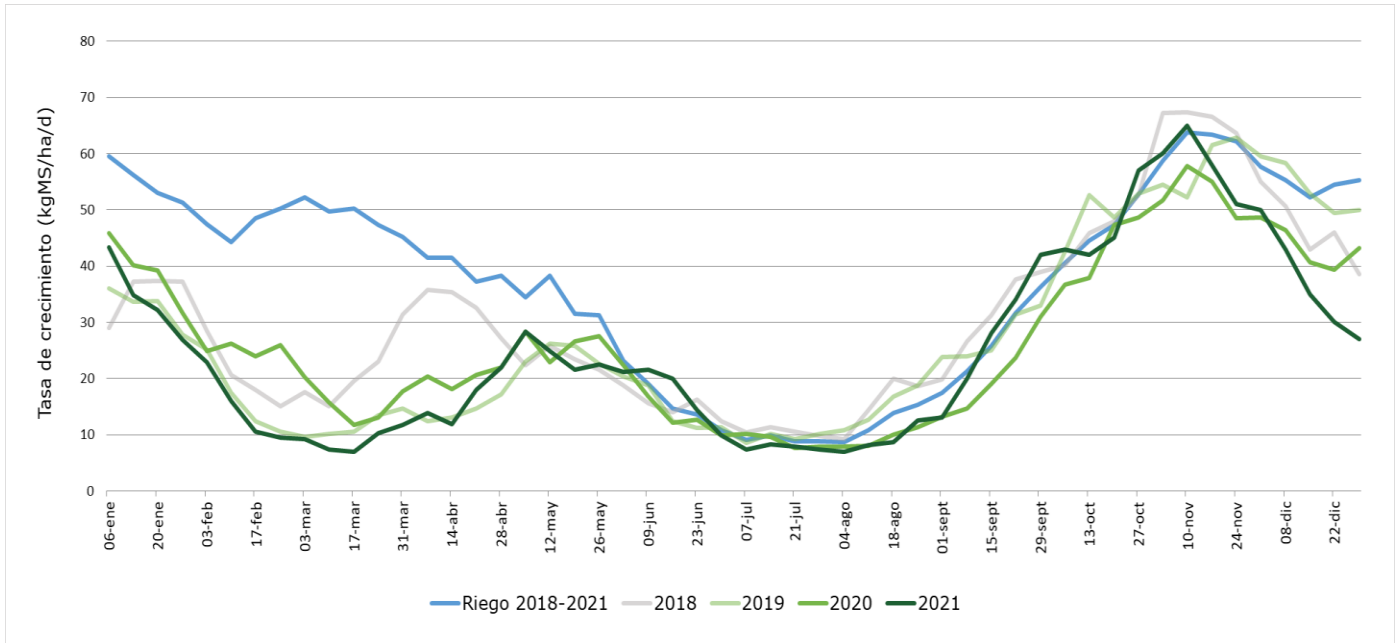


Gráfico 5. Tasa de Crecimiento. Comparación promedio riego 2018-2021 versus praderas de secano.

Tasa de Crecimiento Riego vs Secano

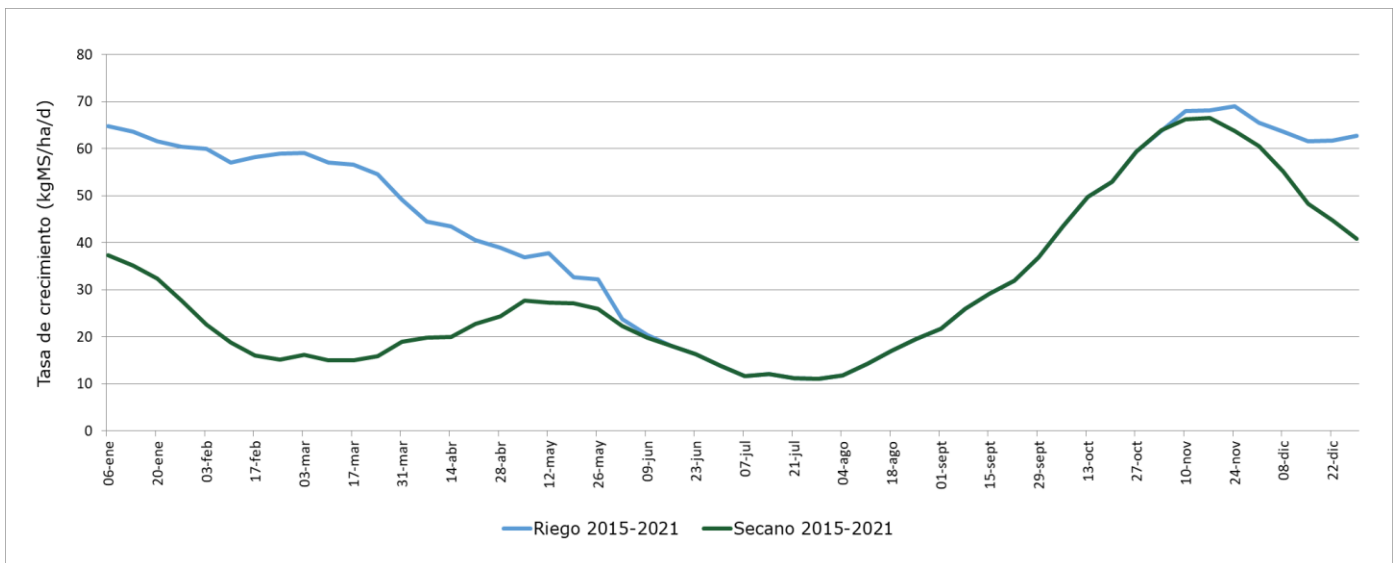


Gráfico 6. Tasa de Crecimiento. Comparación promedio riego versus promedio secano 2015-2021.



Análisis Climático

Elaborado por el consultor Carlos Gana

Enero tendrá temperaturas máximas superiores o similares a las de los últimos 20 años, con muchos días que podrían pasar de 25°C. Es factible esperar dentro del mes una ola de calor intenso en que las temperaturas superen 30°C. En cuanto a las temperaturas mínimas, estarán en niveles similares o inferiores a los promedios de los últimos 20 años. Respecto de a las precipitaciones, salvo los primeros diez días de enero, se espera que sean escasas durante el resto del mes.