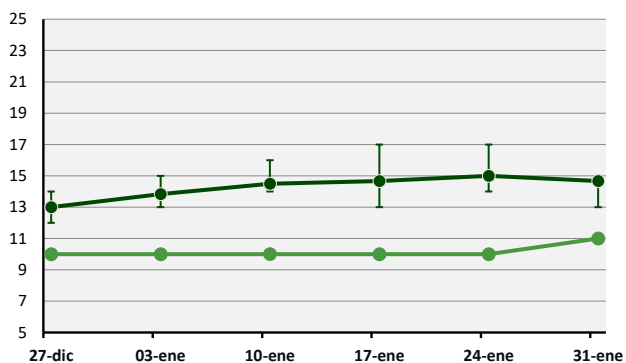


REPORTE SEMANAL DE PRADERAS

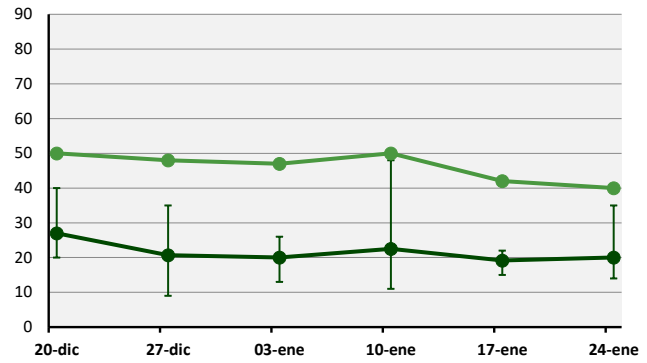
Lunes 31 de Enero, 2022

Zona	Situación Semana Anterior						
	Días por Hoja	Tasa Crecimiento (kg MS/ha/día)	Materia Seca (%)	Tº Suelo (°C)	ETO	Precipitación (mm/semana)	Déficit/Superávit
Valle Central Norte (Osorno-San Pablo)	15	14	18	19	28	2	-26
Precordillera Los Ríos (Rucatayo)	15	18	17	19	28	4	-24
Valle Central (Purranque)	15	16	17	18	31	2	-29
Precordillera (Puerto Octay)	13	35	17	18	26	2	-24
Valle Central Sur (Los Muermos)	15	19	17	17	27	2	-25
Secano Costero (Riachuelo-Tegualda)	15	18	17	17	29	3	-26
Riego (promedio zonas)	11	40	16	18	-	-	-

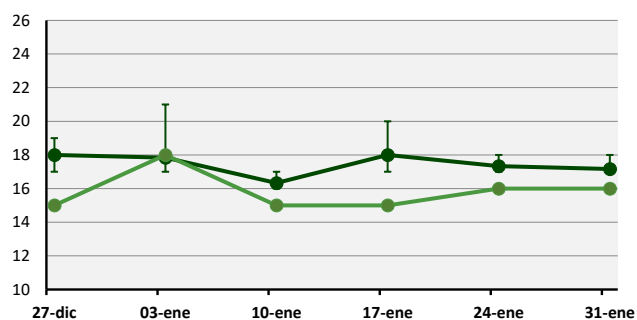
Tasa de Aparición de Hojas (días)



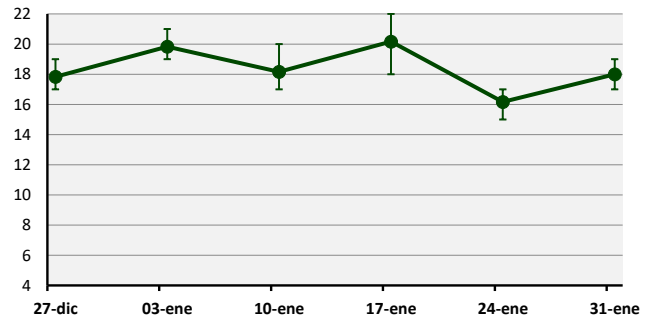
Tasa de Crecimiento (kg MS/ha/día)



Contenido de Materia Seca (%)



Temperatura de Suelo (°C)



— Secano — Riego

Cada valor representa el promedio de las estaciones para cada fecha. Las barras de error corresponden al valor máximo y mínimo registrado.

Predicción Semanal de Tasa de Aparición de Hojas y Tasa de Crecimiento

Valle Central Norte (Osorno-San Pablo): 15 días/hoja y 17 kg MS/ha/día

Precordillera de Los Ríos (Rucatayo): 15 días/hoja y 19 kg MS/ha/día

Valle Central (Purranque): 15 días/hoja y 18 kg MS/ha/día

Precordillera (Puerto Octay): 15 días/hoja y 24 kg/ha/día

Valle Central Sur (Los Muermos): 16 días/hoja y 16 kg/ha/día

Secano Costero (Riachuelo-Tegualda): 18 días/hoja y 15 kg/ha/día

Riego (promedio zonas): 10 días/hoja y 50 kg/ha/día

La temperatura de suelo fluctuará en torno a los 18 °C y la materia seca alrededor del 17% secano y 16% riego

"Este informe es elaborado con la información de medición y consultoría, del servicio Grazing Plan de BEST-fed, resumen de visitas quincenales y semanales, sobre 13.255 ha de predios lecheros, para las distintas zonas agroclimáticas".