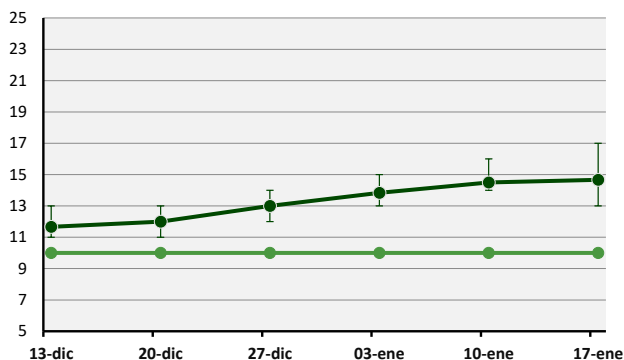


REPORTE SEMANAL DE PRADERAS

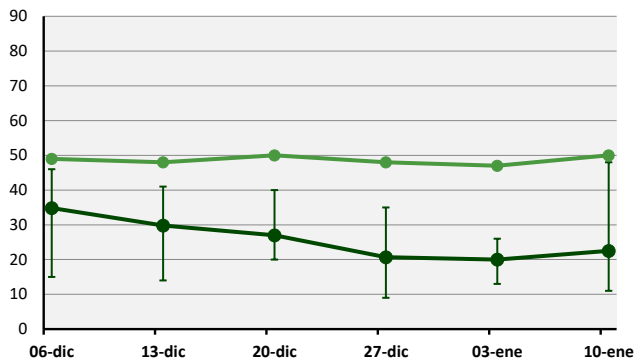
Lunes 17 de Enero, 2022

Zona	Situación Semana Anterior						
	Días por Hoja	Tasa de Crecimiento (kg MS/ha/día)	Materia Seca (%)	Tº Suelo (°C)	ETO	Precipitación (mm/semana)	Déficit/Superávit
Valle Central Norte (Osorno-San Pablo)	14	17	20	20	26	4	-22
Precordillera Los Ríos (Rucatayo)	14	23	18	20	26	1	-25
Valle Central (Purranque)	15	15	18	22	28	4	-24
Precordillera (Puerto Octay)	13	48	18	19	24	5	-19
Valle Central Sur (Los Muermos)	15	21	17	18	23	5	-18
Secano Costero (Riachuelo-Tegualda)	17	11	17	22	26	6	-20
Riego (promedio zonas)	10	50	15	19	-	-	-

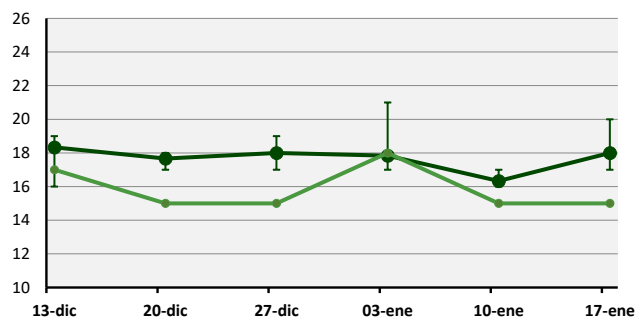
Tasa de Aparición de Hojas (días)



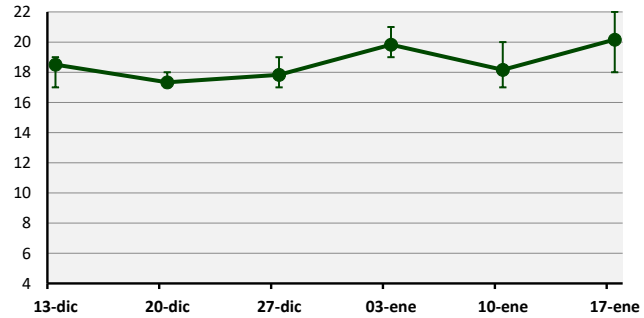
Tasa de Crecimiento (kg MS/ha/día)



Contenido de Materia Seca (%)



Temperatura de Suelo (°C)



— Secano — Riego

Cada valor representa el promedio de las estaciones para cada fecha. Las barras de error corresponden al valor máximo y mínimo registrado.

Predicción Semanal de Tasa de Aparición de Hojas y Tasa de Crecimiento

Valle Central Norte (Osorno-San Pablo): 14 días/hoja y 23 kg MS/ha/día

Precordillera de Los Ríos (Rucatayo): 14 días/hoja y 28 kg MS/ha/día

Valle Central (Purranque): 14 días/hoja y 18 kg MS/ha/día

Precordillera (Puerto Octay): 14 días/hoja y 27 kg/ha/día

Valle Central Sur (Los Muermos): 15 días/hoja y 17 kg/ha/día

Secano Costero (Riachuelo-Tegualda): 17 días/hoja y 15 kg/ha/día

Riego (promedio zonas): 10 días/hoja y 50 kg/ha/día

La temperatura de suelo fluctuará en torno a los 20 °C y la materia seca alrededor del 18% secano y 15% riego

"Este informe es elaborado con la información de medición y consultoría, del servicio Grazing Plan de BEST-fed, resumen de visitas quincenales y semanales, sobre 13.255 ha de predios lecheros, para las distintas zonas agroclimáticas".