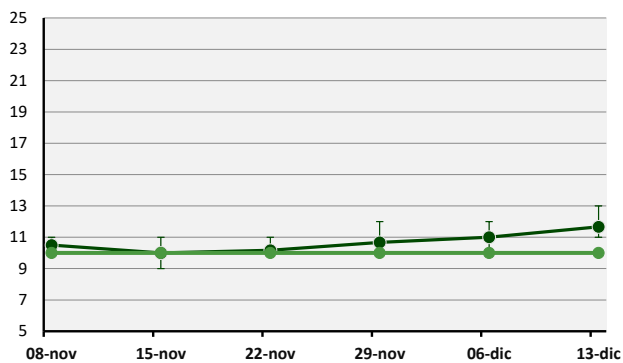


REPORTE SEMANAL DE PRADERAS

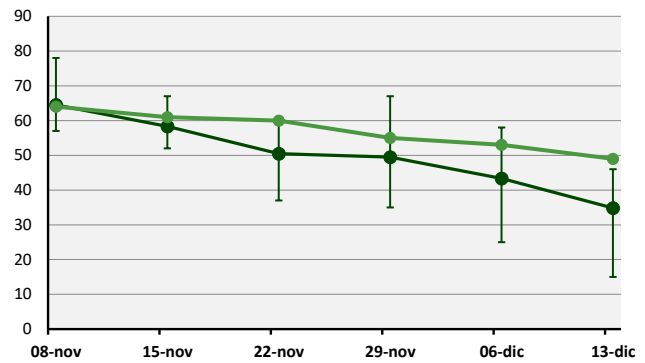
Lunes 13 de Diciembre, 2021

Zona	Situación Semana Anterior						
	Días por Hoja	Tasa de Crecimiento (kg MS/ha/día)	Materia Seca (%)	Tº Suelo (°C)	ETO	Precipitación (mm/semana)	Déficit/Superávit
Valle Central Norte (Osorno-San Pablo)	11	36	19	19	26	12	-14
Precordillera Los Ríos (Rucatayo)	11	40	16	19	24	21	-3
Valle Central (Purranque)	12	38	19	17	30	8	-22
Precordillera (Puerto Octay)	11	46	18	19	25	21	-4
Valle Central Sur (Los Muermos)	12	34	19	18	26	8	-18
Secano Costero (Riachuelo-Tegualda)	13	15	19	19	27	7	-20
Riego (promedio zonas)	10	49	17	17	-	-	-

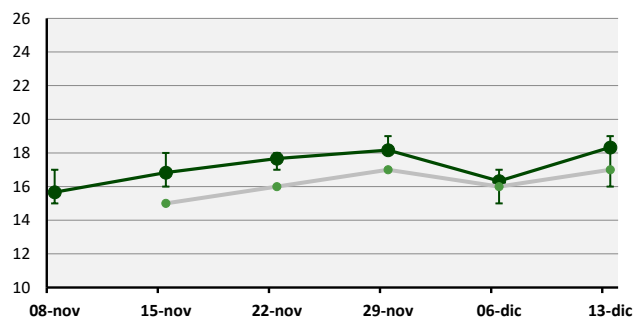
Tasa de Aparición de Hojas (días)



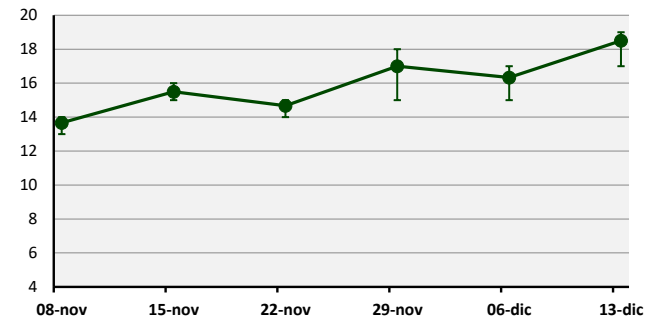
Tasa de Crecimiento (kg MS/ha/día)



Contenido de Materia Seca (%)



Temperatura de Suelo (°C)



— Secano — Riego

Cada valor representa el promedio de las estaciones para cada fecha. Las barras de error corresponden al valor máximo y mínimo registrado.

Predicción Semanal de Tasa de Aparición de Hojas y Tasa de Crecimiento

Valle Central Norte (Osorno-San Pablo): 13 días/hoja y 32 kg MS/ha/día

Precordillera de Los Ríos (Rucatayo): 11 días/hoja y 38 kg MS/ha/día

Valle Central (Purranque): 12 días/hoja y 35 kg MS/ha/día

Precordillera (Puerto Octay): 11 días/hoja y 52 kg/ha/día

Valle Central Sur (Los Muermos): 12 días/hoja y 35 kg/ha/día

Secano Costero (Riachuelo-Tegualda): 12 días/hoja y 20 kg/ha/día

Riego (promedio zonas): 10 días/hoja y 55 kg/ha/día

La temperatura de suelo fluctuará en torno a los 19 °C y la materia seca alrededor del 18% secano y 17% riego

"Este informe es elaborado con la información de medición y consultoría, del servicio Grazing Plan de BEST-fed, resumen de visitas quincenales y semanales, sobre 13.255 ha de predios lecheros, para las distintas zonas agroclimáticas".