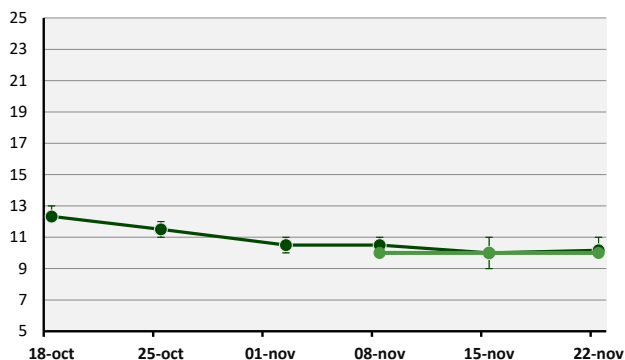


REPORTE SEMANAL DE PRADERAS

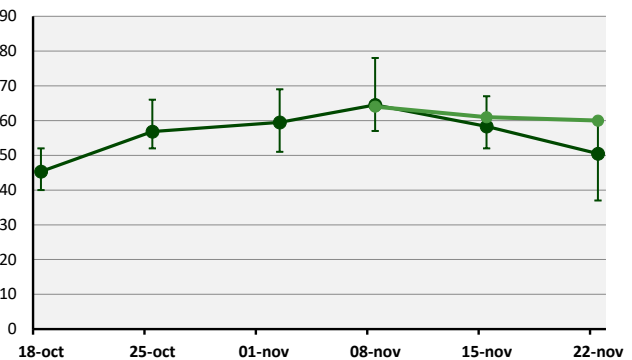
Lunes 22 de Noviembre, 2021

Zona	Situación Semana Anterior						
	Días por Hoja	Tasa Crecimiento (kg MS/ha/día)	Materia Seca (%)	Tº Suelo (°C)	ETO	Precipitación (mm/semana)	Déficit/Superávit
Valle Central Norte (Osorno-San Pablo)	10	54	18	15	24	6	-18
Precordillera Los Ríos (Rucatayo)	10	59	17	15	22	8	-14
Valle Central (Purranque)	10	49	18	15	24	7	-17
Precordillera (Puerto Octay)	10	61	17	14	22	5	-17
Valle Central Sur (Los Muermos)	10	52	18	14	20	9	-11
Secano Costero (Riachuelo-Tegualda)	11	37	18	15	24	6	-18
Riego (promedio zonas)	10	60	16	15	-	-	-

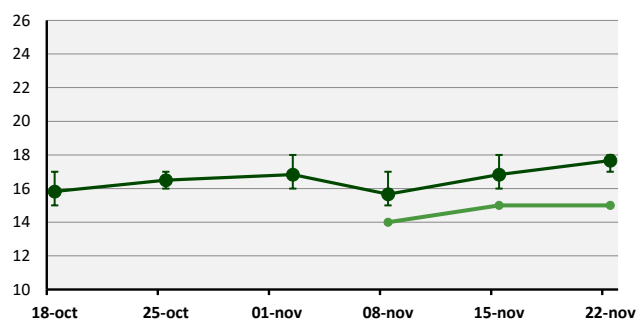
Tasa de Aparición de Hojas (días)



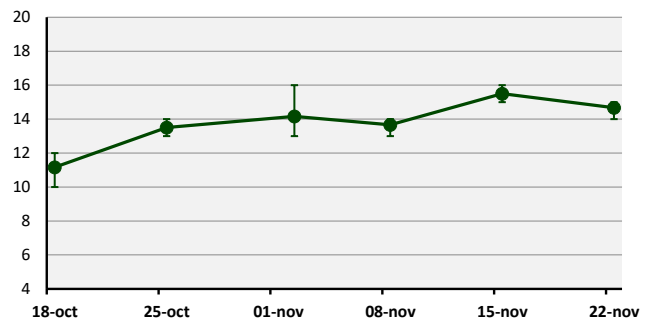
Tasa de Crecimiento (kg MS/ha/día)



Contenido de Materia Seca (%)



Temperatura de Suelo (°C)



— Secano — Riego

Cada valor representa el promedio de las estaciones para cada fecha. Las barras de error corresponden al valor máximo y mínimo registrado.

Predicción Semanal de Tasa de Aparición de Hojas y Tasa de Crecimiento

Valle Central Norte (Osorno-San Pablo): 11 días/hoja y 51 kg MS/ha/día

Precordillera de Los Ríos (Rucatayo): 10 días/hoja y 57 kg MS/ha/día

Valle Central (Purranque): 11 días/hoja y 46 kg MS/ha/día

Precordillera (Puerto Octay): 10 días/hoja y 58 kg/ha/día

Valle Central Sur (Los Muermos): 11 días/hoja y 45 kg/ha/día

Secano Costero (Riachuelo-Tegualda): 11 días/hoja y 35 kg/ha/día

Riego (promedio zonas): 9 días/hoja y 65 kg/ha/día

La temperatura de suelo fluctuará en torno a los 15 °C y la materia seca alrededor del 18% secano y 16% riego

"Este informe es elaborado con la información de medición y consultoría, del servicio Grazing Plan de BEST-fed, resumen de visitas quincenales y semanales, sobre 13.255 ha de predios lecheros, para las distintas zonas agroclimáticas".